

TXD3 低速台式离心机(细胞涂片专用)



TXD3低速台式离心机(细胞涂片专用)其专用的细胞涂片转子及程序适合所有体液细胞的涂片, 包括腹水、痰液、心包液、尿液、关节腔液、脑积液、穿刺液、支气管液等, 其可靠的质量、稳定的性能、简易的操作深受广大客户的好评。

产品特点 Product advantages

- ◆微机控制、直流无刷电机驱动、力矩大、无碳粉污染、免维护。
- ◆触摸面板、液晶屏幕显示, 自动计算离心力RCF值, 可存储多达50个用户自定义转子, 具有点动功能, 可快速完成分离。
- ◆采用特殊减震器, 具有自动平衡功能。
- ◆电子门锁, 门盖未关时离心机无法启动; 运行时门盖不能打开, 异常时自动停机。
- ◆人性化设计, 关盖用力小、轻轻按压门盖即可自动上锁。
- ◆配有多种涂片转子, 可针对各种体液进行涂片, 使涂片效果达到最佳。

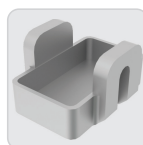
主要技术参数 Technical parameter

订货号	0205198000
最高转速	3000r/min
最大相对离心力	890xg
漏斗容量	0.1ml-0.5ml
最大制片容量	12卡片
转速精度	±30r/min
整机噪音	≤60dB (A)
电源	AC 220±22V 50/60Hz
整机功率	260W
外形尺寸(长×宽×高)	380×500×300(mm)
包装尺寸(长×宽×高)	465×660×350 (mm)
净重	19kg

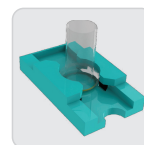
转子参数 Rotor parameters



名称: 水平吊篮涂片转子
最大容量: 6卡片
最高转速: 2000r/min
最大离心力: 545xg
订货号: 0302855810



名称: 吊篮
订货号: 0303855804



名称: 制片器
订货号: 0304855808



名称: 细胞涂片转子
最大容量: 6卡片
最高转速: 3000r/min
最大离心力: 730xg
订货号: 0302856510



名称: 涂片夹
订货号: 0308855521



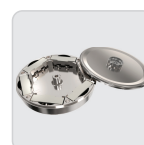
名称: 载玻片
订货号: 0310856514



名称: 细胞涂片转子
最大容量: 12卡片
最高转速: 3000r/min
最大离心力: 890xg
订货号: 0302856520



名称: 吸水垫
订货号: 0308855524



名称: 盒式转子
最大容量: 6制片器
最高转速: 2000r/min
最大离心力: 405xg
订货号: 0301855530